

Akvakultura 2010

Ing. Kateřina Rylková
rylkova@af.czu.cz

Fakulta agrobiologie,
potravinových a přírodních zdrojů

- Řasy
- Měkkýši
- Koryši
- Ryby

Řasy



Čepelatka – kelp (*Laminaria japonica*)



Nori (*Porphyra* sp.)



Wakame (*Undaria pinnatifida*)



Měkkýši (*Mollusca*)



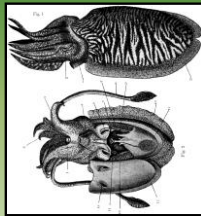
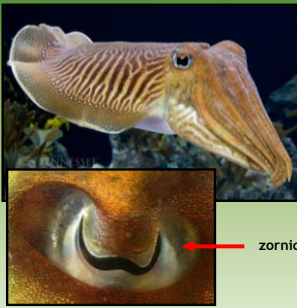
Panopea generosa

Chobotnice (*Octopus sp.*)



foto: K. Rytková

Sépie obecná (*Sepia officinalis*)



zornice ve tvaru „W“

Ústřice (*Crassostrea sp.*)



Ústřice jedlá (*Ostrea sp.*)



Slávka jedlá (*Mytilus edulis*)



Slávka středomořská (*Mytilus galloprovincialis*)



Návka zrnitá (*Anadara granosa*)



Uševň mořská (*Haliotis tuberculata*)



Perlotvorka (*Pinctada margaritifera*)



Hřebenatka velká (*Pecten maximus*)



Hřebenatka měnlivá (*Chlamys varia*)



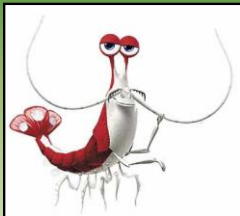
Škeble filipínská (kobercová) (*Ruditapes philippinarum*)



Chionka jedlá (*Mercenaria mercenaria*)



Korýši (Crustacea)



Kreveta tygří (*Penaeus monodon*)



Western white shrimp (*Penaeus vannamei*)



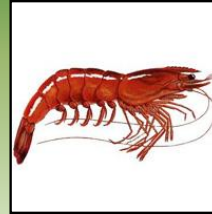
Chinese white shrimp (*Penaeus chinensis*)



Sladkovodní krevety (*Macrobrachium* sp)



Brown shrimp (*Farfantepenaeus aztecus*)



Pink shrimp (*Farfantepenaeus duorarum*)



Atlantic shrimp (*Litopenaeus setiferus*)



Žábronožka (*Artemia* sp.)



Ryby



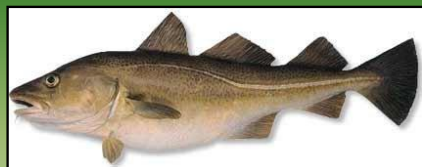
Morčák evropský (*Dicentrarchus labrax*)
Seabas



Pražman zlatý (*Sparus aurata*)
Seabream



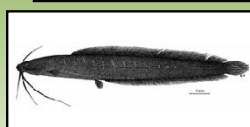
Treska obecná (*Gadus morhua*)



Cobia (*Rachycentron canadum*)



Keříčkovec (*Clarias sp.*)



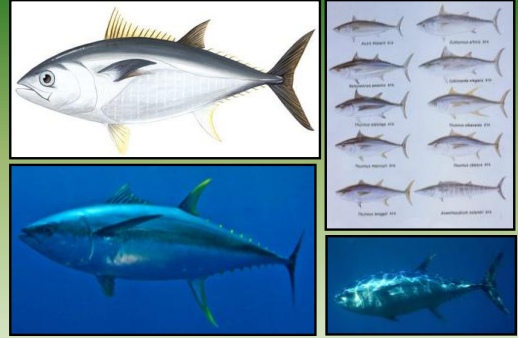
Atlantský losos (*Salmo salar*)



Pangas (*Pangassius sp.*)



Tuňák (*Thunnus sp.*)



Halibut (*Hippoglossus hippoglossus*)



Tilápie nilská (*Oreochromis niloticus*)



Tilápie (*Tilapia mossambica*)



Kapr obecný (*Cyprinus carpio*)



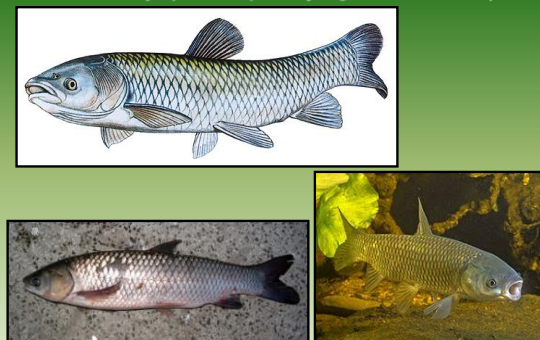
Karas (*Carassius* sp.)



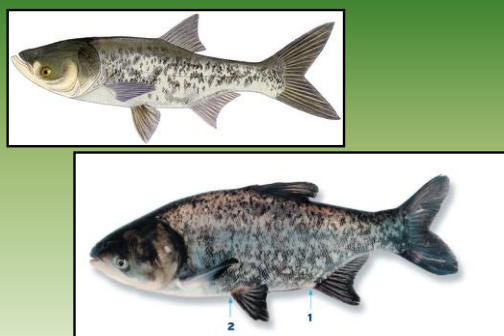
Tolstolobik bílý (*Hypophthalmichthys molitrix*)



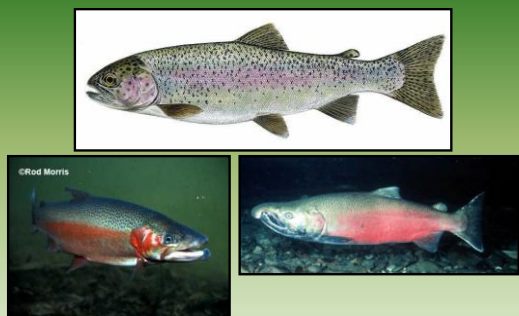
Amur bílý (*Ctenopharyngodon idella*)



Tolstolobec pestrý (*Aristichthys nobilis*)



Pstruh duhový (*Oncorhynchus mykiss*)



Pstruh obecný (*Salmo trutta*)



Lín obecný (*Tinca tinca*)



Sumec velký (*Silurus glanis*)



Candát obecný (*Sander lucioperca*)



Štika obecná (*Esox lucius*)

